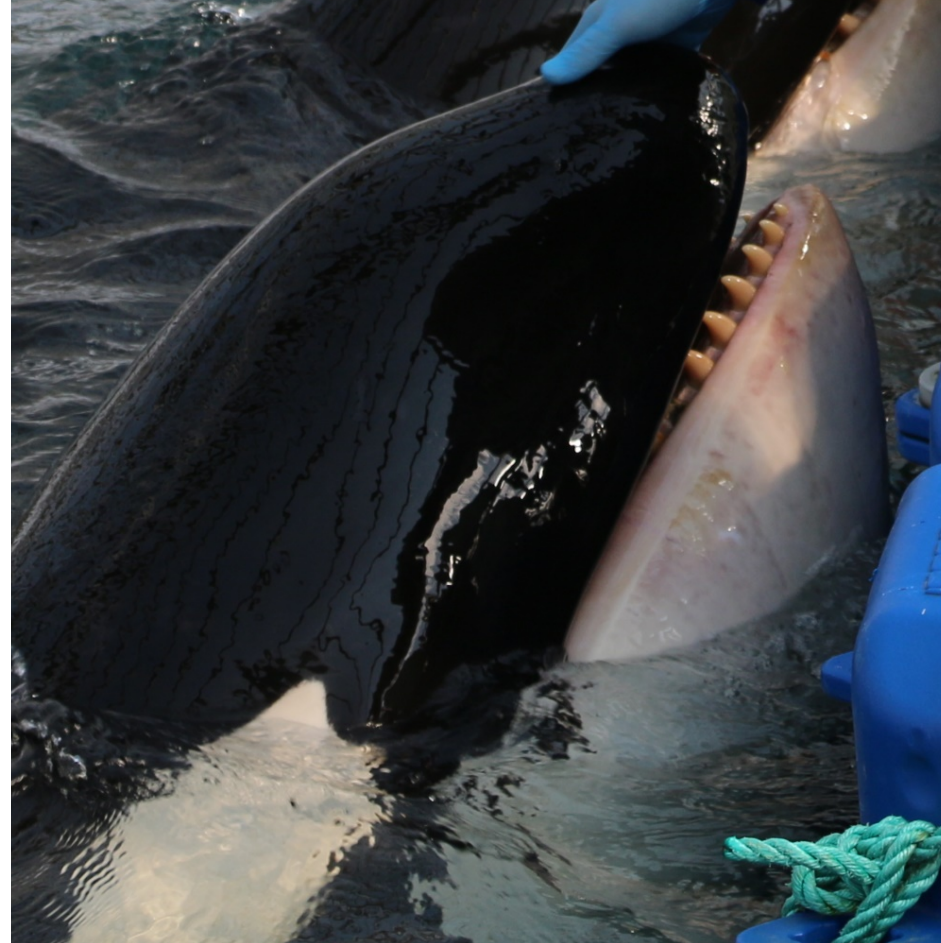


# Тревожные изменения здоровья косатки в «китовой тюрьме»



©Т.Ивкович

18.01.2019 Разница **ВСЕГО** 42 дня



01.03.2019

(На нижней челюсти видны гематомы)



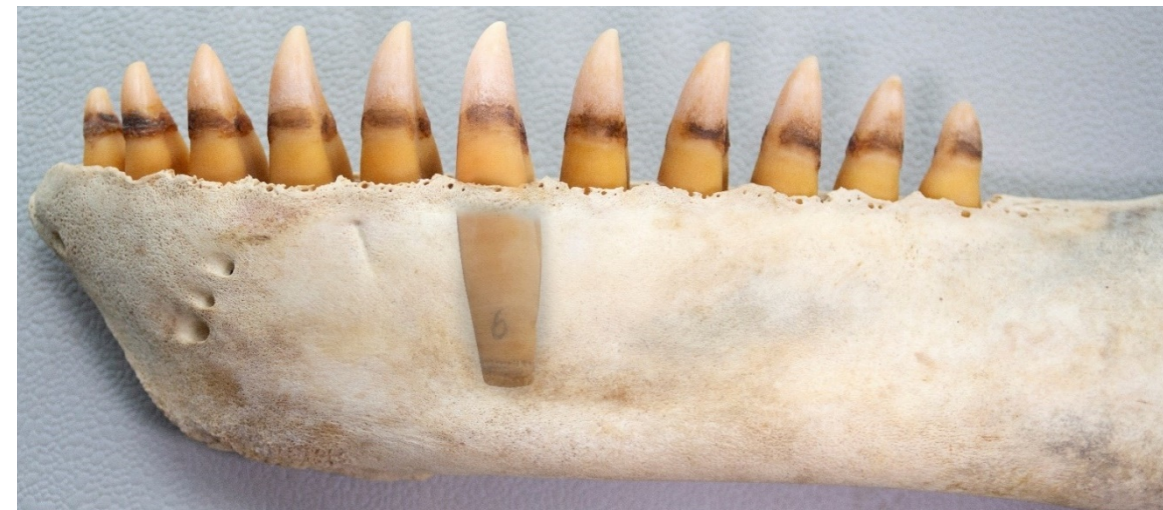
01.03.19 (Крупный план)  
Обратите внимание на  
красный цвет от гематом  
(ушибов) и / или эритемы  
(увеличение кровотока  
(расширение сосудов  
дермы) из-за травм,  
инфекции или воспаления)



Зуб (LR7) сломан (крупный план) - пульпа обнажена - что провоцирует сильную боль, поскольку в пульпе зуба находятся мягкие ткани с нервами, которые соединены с нервами нижней челюсти

Крупные ушибы (гематомы) и / или эритема (увеличение кровотока (расширение сосудов дермы) из-за травмы, инфекции или воспаления) вызывают серьезную тревогу.

Левая сторона челюсти косатки с обнаженным зубом LL6 (с помощью фотошопа), чтобы наглядно показать, как глубоко находится зуб в челюсти (темные линии на зубах - места, где дёсны начинают покрывать зубы).

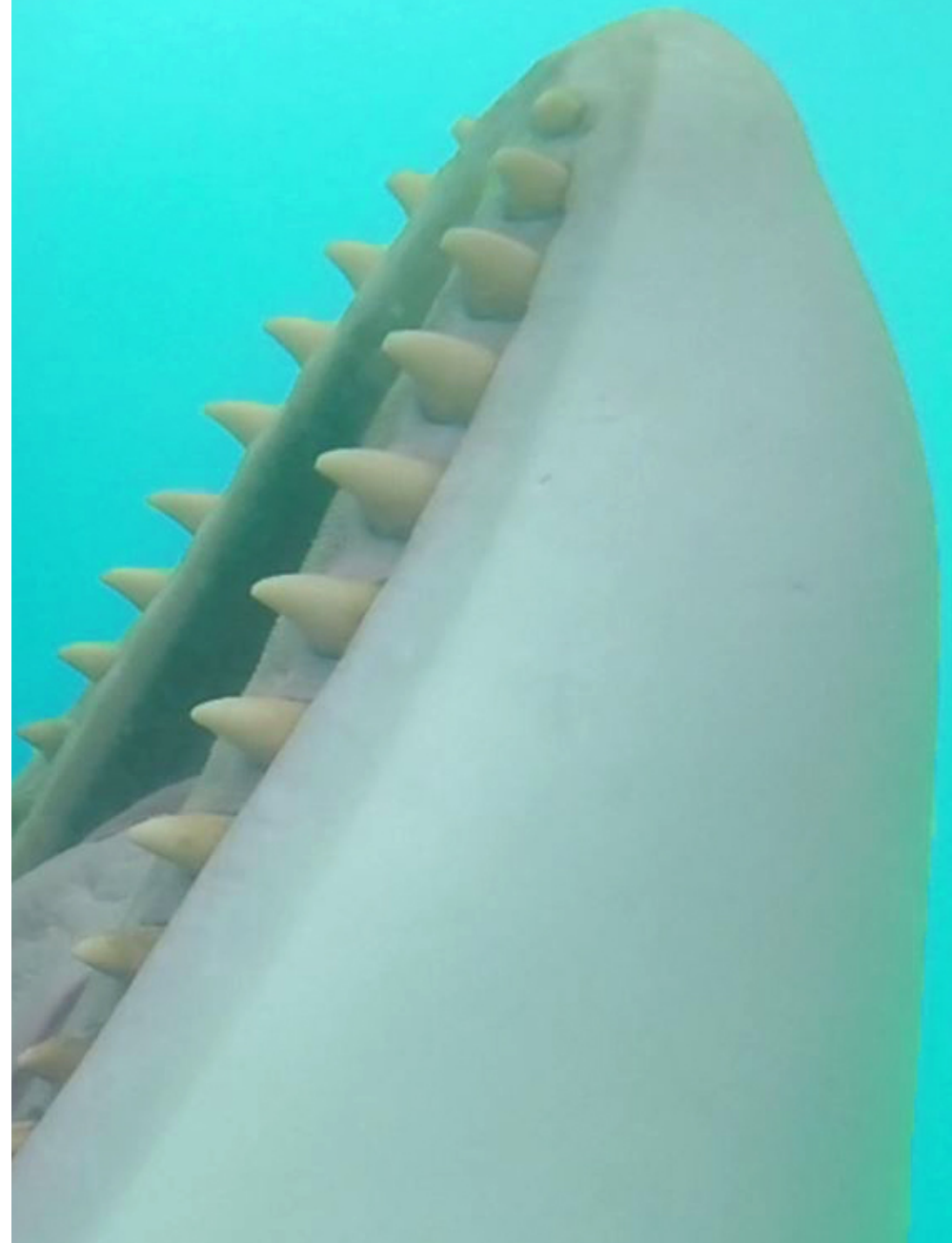




Крупные  
планы ушибов  
и / или  
эритемы и  
опустившихся  
десен

Сравнение со  
здоровой  
челюстью  
косатки - белая  
кожа без пятен и  
здоровыми  
розовыми  
деснами

Примите во внимание, что это разные косатки





Гематомы (ушибы) и / или эритема доходят до нижней части головы



Проблемы распространяются на нижнюю и левую часть головы, а также на коже видны волдыри, что свидетельствует о других заболеваниях косатки



Кожные повреждения можно рассмотреть вблизи зуба LR1 и на симфизе (точка соединения челюсти), и на зубах LL1, LL2 и LL4)

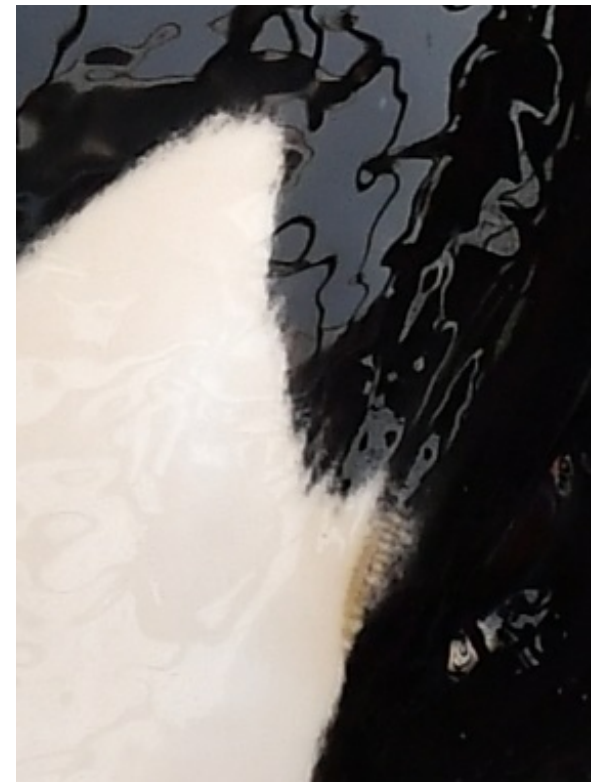


На языке заметны пятна кремового цвета. Это может быть **кандидоз** - инфекция, которая часто становится причиной гибели косаток в неволе - **вызвана плохими условиями содержания и стрессом.**



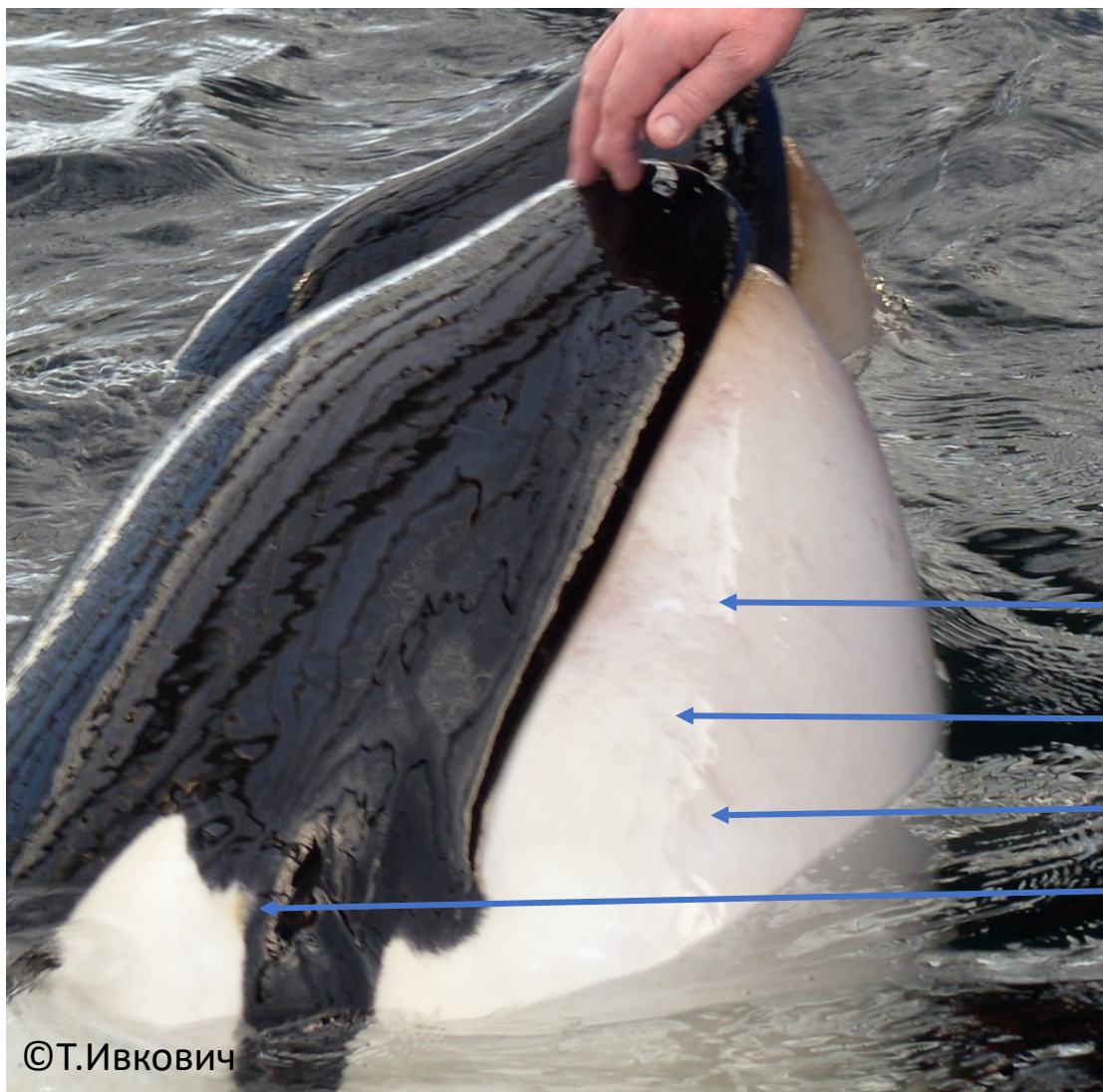
01.03.2019

Данные линии  
позволяют  
сопоставить  
фотографии и  
идентифицировать  
животных.

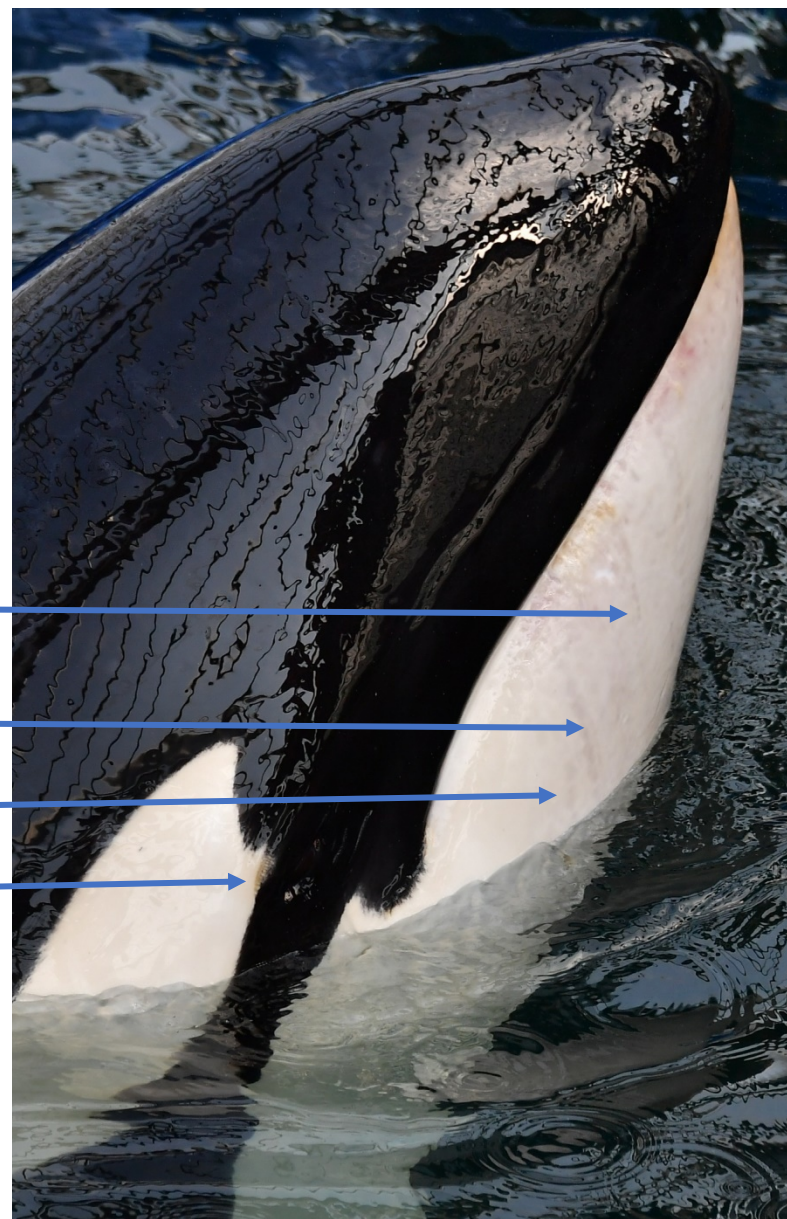


01.03.2019

Форма заглазничного пятна  
косаток уникальна как  
отпечатки пальцев - не  
существует двух  
одинаковых. У этой косатки  
пятно спереди напоминает  
форму «U» , а в нижнем  
крае наблюдается место  
темно-желтого цвета



Линии  
совпадают



©Т.Ивкович

01.18.2019

01.03.2019

Заглазничное пятно на обоих фото идентично (форма «U» сфотографирована под другим углом, поэтому выглядит немного иначе, но ключевые моменты можно определить)